

caratteristiche
tecniche /
+technical
features /

09.
2012

Misure Measures: /1000x3000mm 39.37"x118.11" /1000x1000mm 39.37"x 39.37"

Avorio

Grigio

Nero

Noce



1000x3000	3	LAMF002040	3+	LAMF002048
	7	LAMF002050	3+3	LAMF002779
1000x1000	3+	LAMF002032		
FULL SIZE	3	LAMF002038	3+	LAMF002046
	7	LAMF002482	3+3	LAMF003124

1000x3000	3	LAMF001848	3+	LAMF001367
	7	LAMF001884	3+3	LAMF002776
1000x1000	3+	LAMF001511		
FULL SIZE	3	LAMF001874	3+	LAMF001882
	7	LAMF002381	3+3	LAMF003125

1000x3000	3	LAMF001847	3+	LAMF001510
	7	LAMF001883	3+3	LAMF002777
1000x1000	3+	LAMF001513		
FULL SIZE	3	LAMF001873	3+	LAMF001881
	7	LAMF002380	3+3	LAMF003126

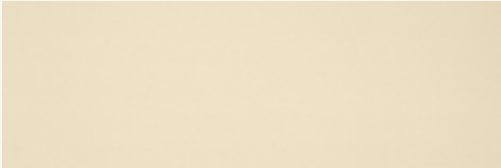

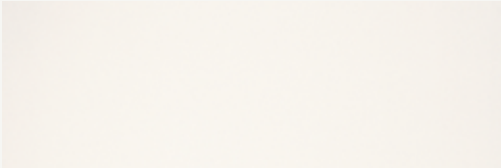
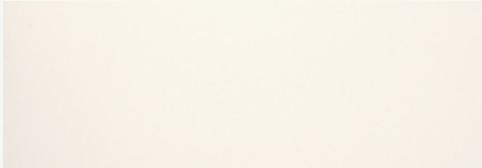
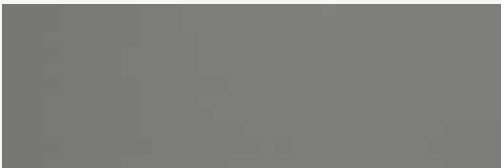



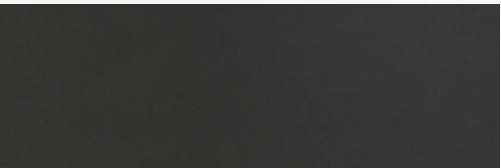



1000x3000	3	LAMF002041	3+	LAMF002049
	7	LAMF002051	3+3	LAMF002778
1000x1000	3+	LAMF002033		
FULL SIZE	3	LAMF002039	3+	LAMF002047
	7	LAMF002398	3+3	LAMF003127

proprietà fisico-chimiche / physical-chemical properties /	norma / metodo norm / test method	Laminam 3	Laminam 3+	Laminam 3+3 / Laminam 7
caratteristiche dimensionali / size features /	ISO 10545-2	escursione massima sul lato +/- 0,5 mm max. deviation on the side +/- 0.5 mm	escursione massima sul lato +/- 0,5 mm max. deviation on the side +/- 0.5 mm	escursione massima sul lato +/- 0,5 mm max. deviation on the side +/- 0.5 mm
caratteristiche dimensionali / size features /	ISO 10545-2	escursione massima sulla diagonale +/- 1,0 mm max. deviation on the side +/- 1.0 mm	escursione massima sulla diagonale +/- 1,0 mm max. deviation on the side +/- 1.0 mm	escursione massima sulla diagonale +/- 1,0 mm max. deviation on the side +/- 1.0 mm
peso per unità di superficie / weight per unit area /	Laminam	valore medio 7,8 kg/m ² average value 7.8 kg/m ²	valore medio 8,2 kg/m ² average value 8.2 kg/m ²	valore medio 16 kg/m ² average value 16 kg/m ²
qualità superficie / surface quality /	ISO 10545-2	> 95% pezzi esenti da difetti > 95% of tiles with no visible flaws	> 95% pezzi esenti da difetti > 95% of tiles with no visible flaws	> 95% pezzi esenti da difetti > 95% of tiles with no visible flaws
assorbimento acqua / water absorption /	ISO 10545-3	valore medio 0,1% (< 0,3%) average value 0.1% (< 0.3%)	valore medio 0,1% (< 0,3%) average value 0.1% (< 0.3%)	valore medio 0,1% (< 0,3%) average value 0.1% (< 0.3%)
assorbimento acqua / water absorption /	ASTM C373	valore medio 0,1% (< 0,3%) average value 0.1% (< 0.3%)	valore medio 0,1% (< 0,3%) average value 0.1% (< 0.3%)	valore medio 0,1% (< 0,3%) average value 0.1% (< 0.3%)
forza di rottura / breaking strength /	ISO 10545-4*	-	valore medio 700 N / camp. 200x300 mm average value 700 N / samples 200x300 mm	valore medio 1500 N / camp. 200x300 mm average value 1500 N / samples 200x300 mm
modulo di rottura / modulus of rupture /	ISO 10545-4	valore medio 50 N/mm ² / camp. 200x300 mm average value 50 N/mm ² / samples 200x300 mm	valore medio 90 N/mm ² / camp. 40x100 mm average value 90 N/mm ² / samples 40x100 mm	valore medio 50 N/mm ² / camp. 20x100 mm average value 50 N/mm ² / samples 20x100 mm
durezza in scala Mohs / scratch hardness (Mohs) /	UNI EN 101	≥ 6	≥ 6	≥ 6
resistenza all'abrasione profonda / deep abrasion resistance /	ISO 10545-6	≤ 175 mm ³	≤ 175 mm ³	≤ 175 mm ³
coefficiente di dilatazione termica lineare / coefficient of linear thermal expansion /	ISO 10545-8	6,6 x 10 ⁻⁶ /°C	6,6 x 10 ⁻⁶ /°C	6,6 x 10 ⁻⁶ /°C
resistenza agli sbalzi termici / thermal shock resistance /	ISO 10545-9	resiste resistant	resiste resistant	resiste resistant
resistenza chimica / resistance to chemicals /	ISO 10545-13	nessun effetto visibile no visible effect	nessun effetto visibile no visible effect	nessun effetto visibile no visible effect
resistenza alle macchie / resistance to staining /	ISO 10545-14	classe 5 class 5	classe 5 class 5	classe 5 class 5
resistenza al gelo / frost resistance /	ISO 10545-12	resiste resistant	resiste resistant	resiste resistant
resistenza all'urto tramite coeff. di restituzione / impact resistance /	ISO 10545-5	valore medio ≥ 0,6 average value ≥ 0.6	valore medio ≥ 0,8 average value ≥ 0.8	-
scivolosità / static coefficient of friction /	ASTM C-1028	μ > 0,6 asciutto/dry	μ > 0,6 asciutto/dry	μ > 0,6 asciutto/dry
reazione al fuoco / reaction to fire /	EN 13501-1	A1 (decisione 96/603/ce e sue modifiche) A1 (decision 96/603/eec as amended)	A2 - s1, d0 rivestimento / wall covering A2fl - s1 pavimento / floor	-

* Requisito UNI EN 144111 non applicabile / * Requirement UNI EN 144111 not applicable

· L'unicità di alcune caratteristiche fisiche dei prodotti Laminam li rende non totalmente paragonabili ai comuni prodotti ceramici. Pertanto i risultati dei test sono indicativi e non vincolanti / The unique features of Laminam products do not allow for a perfect comparison with ceramic tiles. The test results are therefore only indicative and not binding.

Misure Measures: /1000x3000mm 39.37"x118.11" /1000x1000mm 39.37"x 39.37"

Avorio			Notte			Neve			Neve Lucidato			
												
1000x3000	3 7 5	LAMF000007 LAMF000404 LAMF003501	3+ 3+3	LAMF000110 LAMF000461	1000x3000	3 7	LAMF000024 LAMF000114	3+ 3+3	LAMF000050 LAMF002746	1000x3000	5	LAMF000001
1000x1000	3+	LAMF001127			1000x1000	3+	LAMF001119			1000x1000	3+	LAMF001118
FULL SIZE	3 7 5	LAMF000263 LAMF000387 LAMF003507	3+ 3+3	LAMF000305 LAMF003130	FULL SIZE	3 7	LAMF000421 LAMF000392	3+ 3+3	LAMF002501 LAMF003137	FULL SIZE	3 7 5	LAMF000361 LAMF000331 LAMF003506
3+ 7 5	LAMF000263 LAMF000387 LAMF003507	3+ 3+3	LAMF000305 LAMF003130							3+ 3+3	LAMF000304 LAMF002202	
Fumo			Fumo Lucidato			Nero			Nero Intenso			
												
1000x3000	3 7 5	LAMF000010 LAMF000116 LAMF003503	3+ 3+3	LAMF000047 LAMF000530	1000x3000	5	LAMF000003			1000x3000	3 7 5	LAMF003796 LAMF003803 LAMF003500
1000x1000	3+	LAMF001123								1000x1000	3+	LAMF001122
FULL SIZE	3 7 5	LAMF000373 LAMF000408 LAMF003509	3+ 3+3	LAMF002740 LAMF003135	FULL SIZE	3 7 5	LAMF000158 LAMF000227 LAMF003505	3+ 3+3	LAMF000182 LAMF002735	FULL SIZE	3 7	LAMF003798 LAMF003807
3+ 7 5	LAMF000373 LAMF000408 LAMF003509	3+ 3+3	LAMF002740 LAMF003135							3+ 3+3	LAMF003799 LAMF003802	
Abete			Moro			Cielo			Crusca			
												
1000x3000	3 7	LAMF002605 LAMF002621	3+ 3+3	LAMF002638 LAMF002754	1000x3000	3 7	LAMF000017 LAMF000219	3+ 3+3	LAMF000218 LAMF000459	1000x3000	3 7 5	LAMF002608 LAMF002624 LAMF003504
1000x1000	3+	LAMF002613			1000x1000	3+	LAMF001125			1000x1000	3+	LAMF002616
FULL SIZE	3 7	LAMF002609 LAMF002625	3+ 3+3	LAMF002609 LAMF003128	FULL SIZE	3 7	LAMF000359 LAMF000390	3+ 3+3	LAMF001829 LAMF002136	FULL SIZE	3 7 5	LAMF002612 LAMF002628 LAMF003510
3+ 7	LAMF002609 LAMF002625	3+ 3+3	LAMF002609 LAMF003128							3+ 3+3	LAMF002620 LAMF003133	

* Il minimale qui rappresentato è una porzione della lastra 1000x3000 * The sample shown here is part of a 1000x3000 slab

Misure Measures: /1000x3000mm 39.37"x118.11" /1000x1000mm 39.37"x 39.37"

Crusca Lucidato



1000x3000 5 LAMF00002

Arancio



1000x3000 3 LAMF000023 3+ LAMF000049
7 LAMF000406 3+3 LAMF002747

1000x1000 3+ LAMF001129
FULL SIZE 3 LAMF000414 3+ LAMF001827
7 LAMF000398 3+3 LAMF003129

Edera



1000x3000 3 LAMF002190 3+ LAMF002191
7 LAMF002192 3+3 LAMF002751

1000x1000 3+ LAMF002194
FULL SIZE 3 LAMF002495 3+ LAMF002499
7 LAMF002506 3+3 LAMF003134

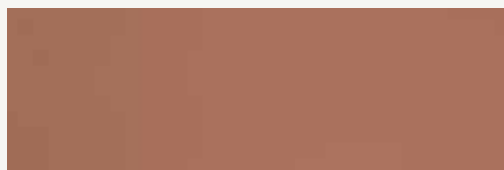
Orzo



1000x3000 3 LAMF002607 3+ LAMF002640
7 LAMF002623 3+3 LAMF002756

1000x1000 3+ LAMF002615
FULL SIZE 3 LAMF002611 3+ LAMF002619
7 LAMF002627 3+3 LAMF003138

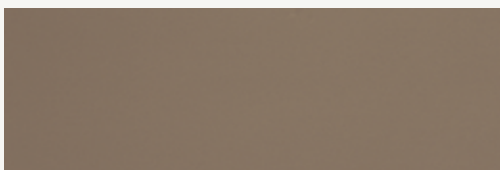
Corallo



1000x3000 3 LAMF000056 3+ LAMF000107
7 LAMF000405 3+3 LAMF002748

1000x1000 3+ LAMF001128
FULL SIZE 3 LAMF000416 3+ LAMF001828
7 LAMF000388 3+3 LAMF003132

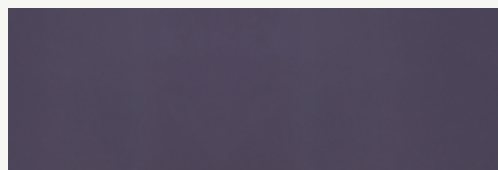
Tortora



1000x3000 3 LAMF003450 3+ LAMF003438
7 LAMF003459 3+3 LAMF003464

FULL SIZE 3 LAMF003451 3+ LAMF003436
7 LAMF003461 3+3 LAMF003466

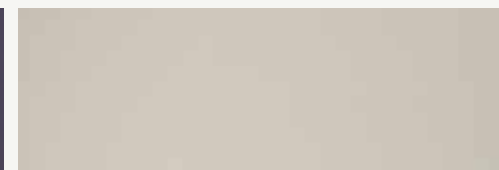
Uva



1000x3000 3 LAMF002606 3+ LAMF002639
7 LAMF002622 3+3 LAMF002753

1000x1000 3+ LAMF002614
FULL SIZE 3 LAMF002610 3+ LAMF002618
7 LAMF002626 3+3 LAMF003141

Perla



1000x3000 3 LAMF000093 3+ LAMF000402
7 LAMF000332 3+3 LAMF002749
5 LAMF003502

1000x1000 3+ LAMF001124
FULL SIZE 3 LAMF000423 3+ LAMF002277
7 LAMF000572 3+3 LAMF003139
5 LAMF003508

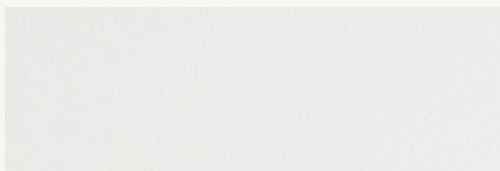
Lapis



1000x3000 3 LAMF000134 3+ LAMF000109
7 LAMF000066 3+3 LAMF002745

1000x1000 3+ LAMF001120
FULL SIZE 3 LAMF000419 3+ LAMF002500
7 LAMF000632 3+3 LAMF003136

Bianco



1000x3000 3 LAMF003450 3+ LAMF003438
7 LAMF003459 3+3 LAMF003464

FULL SIZE 3 LAMF003451 3+ LAMF003436
7 LAMF003461 3+3 LAMF003466

proprietà fisico chimiche / physical and chemical properties /	norma / metodo norm / test method	Laminam 3	Laminam 3+	Laminam 3+3 / Laminam 7
caratteristiche dimensionali / size features /	ISO 10545-2	escursione massima sul lato +/- 0,5 mm max. deviation on the side +/- 0.5 mm	escursione massima sul lato +/- 0,5 mm max. deviation on the side +/- 0.5 mm	escursione massima sul lato +/- 0,5 mm max. deviation on the side +/- 0.5 mm
caratteristiche dimensionali / size features /	ISO 10545-2	escursione massima sulla diagonale +/- 1,0 mm max. deviation on the side +/- 1.0 mm	escursione massima sulla diagonale +/- 1,0 mm max. deviation on the side +/- 1.0 mm	escursione massima sulla diagonale +/- 1,0 mm max. deviation on the side +/- 1.0 mm
peso per unità di superficie / weight per unit area /	Laminam	valore medio 7,8 kg/m ² average value 7.8 kg/m ²	valore medio 8,2 kg/m ² average value 8.2 kg/m ²	valore medio 16 kg/m ² average value 16 kg/m ²
qualità superficiale / surface quality /	ISO 10545-2	> 95% pezzi esenti da difetti > 95% of tiles with no visible flaws	> 95% pezzi esenti da difetti > 95% of tiles with no visible flaws	> 95% pezzi esenti da difetti > 95% of tiles with no visible flaws
assorbimento acqua / water absorption /	ISO 10545-3	valore medio 0,1% (< 0,3%) average value 0.1% (< 0.3%)	valore medio 0,1% (< 0,3%) average value 0.1% (< 0.3%)	valore medio 0,1% (< 0,3%) average value 0.1% (< 0.3%)
assorbimento acqua / water absorption /	ASTM C373	valore medio 0,1% (< 0,3%) average value 0.1% (< 0.3%)	valore medio 0,1% (< 0,3%) average value 0.1% (< 0.3%)	valore medio 0,1% (< 0,3%) average value 0.1% (< 0.3%)
forza di rottura / breaking strength /	ISO 10545-4*	-	valore medio 700 N / camp. 200x300 mm average value 700 N / camp. 200x300 mm	valore medio 1500 N / camp. 200x300 mm average value 1500 N / camp. 200x300 mm
modulo di rottura / modulus of rupture /	ISO 10545-4	valore medio 50 N/mm ² / camp. 200x300 mm average value 50 N/mm ² / samples 200x300 mm	valore medio 90 N/mm ² / camp. 40x100 mm average value 90 N/mm ² / samples 40x100 mm	valore medio 50 N/mm ² / camp. 20x100 mm average value 50 N/mm ² / samples 20x100 mm
durezza in scala Mohs / scratch hardness (Mohs) /	UNI EN 101	≥ 6	≥ 6	≥ 6
resistenza all'abrasione profonda / deep abrasion resistance /	ISO 10545-6	≤ 175 mm ³	≤ 175 mm ³	≤ 175 mm ³
coefficiente di dilatazione termica lineare / coefficient of linear thermal expansion /	ISO 10545-8	6,6 x 10 ⁻⁶ /°C	6,6 x 10 ⁻⁶ /°C	6,6 x 10 ⁻⁶ /°C
resistenza agli sbalzi termici / thermal shock resistance /	ISO 10545-9	resiste resistant	resiste resistant	resiste resistant
resistenza chimica / resistance to chemicals /	ISO 10545-13	nessun effetto visibile no visible effect	nessun effetto visibile no visible effect	nessun effetto visibile no visible effect
resistenza alle macchie / resistance to staining /	ISO 10545-14	classe 5 class 5	classe 5 class 5	classe 5 class 5
resistenza al gelo / frost resistance /	ISO 10545-12	resiste resistant	resiste resistant	resiste resistant
resistenza all'urto tramite coeff. di restituzione / impact resistance /	ISO 10545-5	valore medio 0,6 average value 0.6	valore medio 0,8 average value 0.8	-
scivolosità / static coefficient of friction /	DIN 51130	R9	R9	R9
coefficiente d'attrito / coefficient of friction /	ASTM C-1028	μ > 0,6 asciutto/dry	μ > 0,6 asciutto/dry	μ > 0,6 asciutto/dry
reazione al fuoco / reaction to fire /	EN 13501-1	A1 (decisione 96/603/ce e sue modifiche) A1 (decision 96/603/eec as amended)	A2 - s1, d0 rivestimento / wall covering A2fl - s1 pavimento / floor	-

* Requisito UNI EN 144111 non applicabile / * Requirement UNI EN 144111 not applicable

· L'unicità di alcune caratteristiche fisiche dei prodotti Laminam li rende non totalmente paragonabili ai comuni prodotti ceramici. Pertanto i risultati dei test sono indicativi e non vincolanti / The unique features of Laminam products do not allow for a perfect comparison with ceramic tiles. The test results are therefore only indicative and not binding.

proprietà fisico chimiche / physical and chemical properties /	norma / metodo norm / test method	Laminam 5	CE	Laminam 5 Lucidato	CE
caratteristiche dimensionali / size features /	ISO 10545-2	escursione massima sul lato +/- 0,5 mm max. deviation on the side +/- 0.5 mm		escursione massima sul lato +/- 0,5 mm max. deviation on the side +/- 0.5 mm	
caratteristiche dimensionali / size features /	ISO 10545-2	escursione massima sulla diagonale +/- 1,0 mm max. deviation on the side +/- 1.0 mm		escursione massima sulla diagonale +/- 1,0 mm max. deviation on the side +/- 1.0 mm	
peso per unità di superficie / weight per unit area /	Laminam	valore medio 14 kg/m ² average value 14 kg/m ²		valore medio 14 kg/m ² average value 14 kg/m ²	
qualità superficie / surface quality /	ISO 10545-2	> 95% pezzi esenti da difetti > 95% of tiles with no visible flaws		> 95% pezzi esenti da difetti > 95% of tiles with no visible flaws	
assorbimento acqua / water absorption /	ISO 10545-3	valore medio 0,1% (< 0,3%) average value 0.1% (< 0.3%)		valore medio 0,1% (< 0,3%) average value 0.1% (< 0.3%)	
assorbimento acqua / water absorption /	ASTM C373	valore medio 0,1% (< 0,3%) average value 0.1% (< 0.3%)		valore medio 0,1% (< 0,3%) average value 0.1% (< 0.3%)	
forza di rottura / breaking strength /	ISO 10545-4	valore medio 1150 N / camp. 200x300 mm average value 1150 N / samples 200x300 mm		valore medio 1150 N / camp. 200x300 mm average value 1150 N / samples 200x300 mm	
modulo di rottura / modulus of rupture /	ISO 10545-4	valore medio 55 N/mm ² / camp. 200x300 mm average value 55 N/mm ² / samples 200x300 mm		valore medio 55 in N/mm ² / camp. 200x300 mm average value 55 in N/mm ² / samples 200x300 mm	
durezza in scala Mohs / Mohs scale hardness /	UNI EN 101	≥ 6		≥ 5	
resistenza all'abrasione profonda / deep abrasion resistance /	ISO 10545-6	≤ 175 mm ³		≤ 175 mm ³	
coefficiente di dilatazione termica lineare / coefficient of linear thermal expansion /	ISO 10545-8	6,6 x 10 ⁻⁶ /°C		6,6 x 10 ⁻⁶ /°C	
resistenza agli sbalzi termici / thermal shock resistance /	ISO 10545-9	resiste resistant		resiste resistant	
resistenza chimica / resistance to chemicals /	ISO 10545-13	nessun effetto visibile no visible effect		certificati disponibili certificates available	
resistenza alle macchie / resistance to staining /	ISO 10545-14	classe 5 class 5		certificati disponibili certificates available	
resistenza al gelo / frost resistance /	ISO 10545-12	resiste resistant		resiste resistant	
resistenza all'urto tramite coeff. di restituzione / impact resistance /	ISO 10545-5	valore medio ≥ 0,70 average value ≥ 0,70		valore medio ≥ 0,70 average value ≥ 0,70	
coefficiente d'attrito / static coefficient of friction /	ASTM C-1028	μ > 0,6 asciutto/dry		μ > 0,6 asciutto/dry	
reazione al fuoco / reaction to fire /	EN 13501-1	A1 (decisione 96/603/ce e sue modifiche) A1 (decision 96/603/eec as amended)		A1 (decisione 96/603/ce e sue modifiche) A1 (decision 96/603/ce as amended)	

Misure Measures: /1000x3000mm 39.37"x118.11" /1000x1000mm 39.37"x 39.37"

Argento



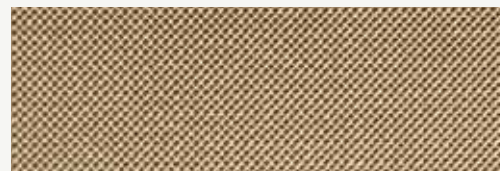
1000x3000	3	LAMF002795	3+	LAMF002092
	7	LAMF002405	3+3	LAMF002782
1000x1000	3+	LAMF002096		
FULL SIZE	3	LAMF002302	3+	LAMF002348
	7	LAMF002798	3+3	LAMF003142

Bronzo



1000x3000	3	LAMF002793	3+	LAMF002094
	7	LAMF002805	3+3	LAMF002780
1000x1000	3+	LAMF002098		
FULL SIZE	3	LAMF002304	3+	LAMF002350
	7	LAMF002799	3+3	LAMF003143

Oro



1000x3000	3	LAMF002794	3+	LAMF002093
	7	LAMF002804	3+3	LAMF002781
1000x1000	3+	LAMF002097		
FULL SIZE	3	LAMF002301	3+	LAMF002216
	7	LAMF002139	3+3	LAMF002797

Ghisa



1000x3000	3	LAMF002796	3+	LAMF002095
	7	LAMF002363	3+3	LAMF002783
1000x1000	3+	LAMF002097		
FULL SIZE	3	LAMF002303	3+	LAMF002349
	7	LAMF002635	3+3	LAMF002138

Brina



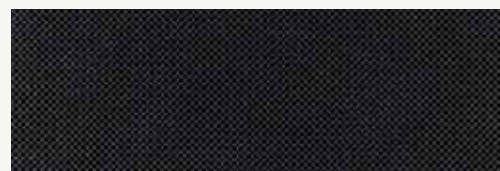
1000x3000	3	LAMF002871	3+	LAMF002879
	7	LAMF002899	3+3	LAMF002911
1000x1000	3+	LAMF002891		
FULL SIZE	3	LAMF002867	3+	LAMF002875
	7	LAMF002903	3+3	LAMF002895

Mercurio



1000x3000	3	LAMF002874	3+	LAMF002882
	7	LAMF002902	3+3	LAMF002914
1000x1000	3+	LAMF002894		
FULL SIZE	3	LAMF002870	3+	LAMF002878
	7	LAMF002906	3+3	LAMF002898

Pece



1000x3000	3	LAMF002872	3+	LAMF002880
	7	LAMF002900	3+3	LAMF002912
1000x1000	3+	LAMF002892		
FULL SIZE	3	LAMF002868	3+	LAMF002876
	7	LAMF002904	3+3	LAMF002896

Rame



1000x3000	3	LAMF002873	3+	LAMF002881
	7	LAMF002901	3+3	LAMF002913
1000x1000	3+	LAMF002893		
FULL SIZE	3	LAMF002869	3+	LAMF002877
	7	LAMF002905	3+3	LAMF002897

/filo romantico

LAMINAM®

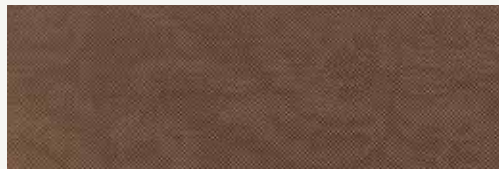
Misure Measures: /1000x3000mm 39.37"x118.11" /1000x1000mm 39.37"x 39.37"

Argento



1000x3000	3	LAMF002801	3+	LAMF002236
	7	LAMF002829	3+3	LAMF002786
FULL SIZE	3	LAMF002666	3+	LAMF002503
	7	LAMF002849	3+3	LAMF003144

Bronzo



1000x3000	3	LAMF002803	3+	LAMF002238
	7	LAMF002830	3+3	LAMF002784
FULL SIZE	3	LAMF002737	3+	LAMF002505
	7	LAMF002648	3+3	LAMF003145

Ghisa



1000x3000	3	LAMF002802	3+	LAMF002237
	7	LAMF002831	3+3	LAMF002787
FULL SIZE	3	LAMF002736	3+	LAMF002504
	7	LAMF002850	3+3	LAMF003146

Oro



1000x3000	3	LAMF002800	3+	LAMF002235
	7	LAMF002828	3+3	LAMF002785
FULL SIZE	3	LAMF002243	3+	LAMF002502
	7	LAMF002851	3+3	LAMF003147

proprietà fisico chimiche / physical and chemical properties /	norma / metodo norm / test method	Laminam 3	Laminam 3+	Laminam 3+3 / Laminam 7
caratteristiche dimensionali / size features /	ISO 10545-2	escursione massima sul lato +/- 0,5 mm max. deviation on the side +/- 0.5 mm	escursione massima sul lato +/- 0,5 mm max. deviation on the side +/- 0.5 mm	escursione massima sul lato +/- 0,5 mm max. deviation on the side +/- 0.5 mm
caratteristiche dimensionali / size features /	ISO 10545-2	escursione massima sulla diagonale +/- 1,0 mm max. deviation on the side +/- 1.0 mm	escursione massima sulla diagonale +/- 1,0 mm max. deviation on the side +/- 1.0 mm	escursione massima sulla diagonale +/- 1,0 mm max. deviation on the side +/- 1.0 mm
peso per unità di superficie / weight per unit area /	Laminam	valore medio 7,8 kg/m ² average value 7.8 kg/m ²	valore medio 8,2 kg/m ² average value 8.2 kg/m ²	valore medio 16 kg/m ² average value 16 kg/m ²
qualità superficie / surface quality /	ISO 10545-2	> 95% pezzi esenti da difetti > 95% of tiles with no visible flaws	> 95% pezzi esenti da difetti > 95% of tiles with no visible flaws	> 95% pezzi esenti da difetti > 95% of tiles with no visible flaws
assorbimento acqua / water absorption /	ISO 10545-3	valore medio 0,1% (< 0,3%) average value 0.1% (< 0.3%)	valore medio 0,1% (< 0,3%) average value 0.1% (< 0.3%)	valore medio 0,1% (< 0,3%) average value 0.1% (< 0.3%)
assorbimento acqua / water absorption /	ASTM C373	valore medio 0,1% (< 0,3%) average value 0.1% (< 0.3%)	valore medio 0,1% (< 0,3%) average value 0.1% (< 0.3%)	valore medio 0,1% (< 0,3%) average value 0.1% (< 0.3%)
forza di rottura / breaking strength /	ISO 10545-4*	-	valore medio 700 N / camp. 200x300 mm average value 700 N / samples 200x300 mm	valore medio 1500 N / camp. 200x300 mm average value 1500 N / samples 200x300 mm
modulo di rottura / modulus of rupture /	ISO 10545-4	valore medio 50 N/mm ² / camp. 200x300 mm average value 50 N/mm ² / samples 200x300 mm	valore medio 90 N/mm ² / camp. 40x100 mm average value 90 N/mm ² / samples 40x100 mm	valore medio 50 N/mm ² / camp. 20x100 mm average value 50 N/mm ² / samples 20x100 mm
durezza in scala Mohs / scratch hardness (Mohs) /	UNI EN 101	≥ 5	≥ 5	≥ 5
coefficiente di dilatazione termica lineare / coefficient of linear thermal expansion /	ISO 10545-8	6,6 x 10 ⁻⁶ /°C	6,6 x 10 ⁻⁶ /°C	6,6 x 10 ⁻⁶ /°C
resistenza chimica / resistance to chemicals /	ISO 10545-13	Parziale cambiamento della superficie Partial change in appearance surface	Parziale cambiamento della superficie Partial change in appearance surface	Parziale cambiamento della superficie Partial change in appearance surface
resistenza alle macchie / resistance to staining /	ISO 10545-14	classe 5 class 5	classe 5 class 5	classe 5 class 5
resistenza all'urto tramite coeff. di restituzione / impact resistance /	ISO 10545-5	valore medio ≥ 0,6 average value ≥ 0.6	valore medio ≥ 0,8 average value ≥ 0.8	-
reazione al fuoco / reaction to fire /	EN 13501-1	A1 (decisione 96/603/ce e sue modifiche) A1 (decision 96/603/eec as amended)	A2 - s1, d0 rivestimento / wall covering A2fl - s1 pavimento / floor	-

* Requisito UNI EN 144111 non applicabile / * Requirement UNI EN 144111 not applicable

· L'unicità di alcune caratteristiche fisiche dei prodotti Laminam li rende non totalmente paragonabili ai comuni prodotti ceramici. Pertanto i risultati dei test sono indicativi e non vincolanti / The unique features of Laminam products do not allow for a perfect comparison with ceramic tiles. The test results are therefore only indicative and not binding.

Misure Measures: /1000x3000mm 39.37"x118.11"

Rena

Roccia

Sale

Terra



1000x3000 5 LAMF003917

1000x3000 5 LAMF003916

1000x3000 5 LAMF003914

1000x3000 5 LAMF003915

FULL SIZE 5 LAMF003831

FULL SIZE 5 LAMF003832

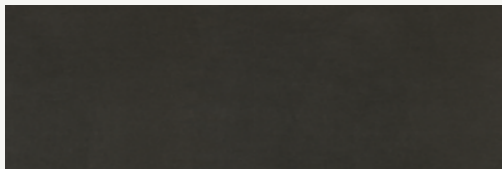
FULL SIZE 5 LAMF003830

FULL SIZE 5 LAMF003833

proprietà fisico chimiche / physical and chemical properties /	norma / metodo norm / test method	Laminam 5 
caratteristiche dimensionali / size features /	ISO 10545-2	escursione massima sul lato +/- 0,5 mm max. deviation on the side +/- 0.5 mm
caratteristiche dimensionali / size features /	ISO 10545-2	escursione massima sulla diagonale +/- 1,0 mm max. deviation on the side +/- 1.0 mm
peso per unità di superficie / weight per unit area /	Laminam	valore medio 14 kg/m ² average value 14 kg/m ²
qualità superficie / surface quality /	ISO 10545-2	> 95% pezzi esenti da difetti > 95% of tiles with no visible flaws
assorbimento acqua / water absorption /	ISO 10545-3	valore medio 0,1% (< 0,3%) average value 0.1% (< 0.3%)
assorbimento acqua / water absorption /	ASTM C373	valore medio 0,1% (< 0,3%) average value 0.1% (< 0.3%)
forza di rottura / breaking strength /	ISO 10545-4	valore medio 1100 N / camp. 200x300 mm average value 1100 N / samples 200x300 mm
modulo di rottura / modulus of rupture /	ISO 10545-4	valore medio 50 N/mm ² / camp. 200x300 mm average value 50 N/mm ² / samples 200x300 mm
durezza in scala Mohs / scratch hardness (Mohs) /	UNI EN 101	≥ 6
resistenza all'abrasione profonda / deep abrasion resistance /	ISO 10545-6	≤ 175 mm ³
coefficiente di dilatazione termica lineare / coefficient of linear thermal expansion /	ISO 10545-8	6,6 x 10 ⁻⁶ /°C
resistenza agli sbalzi termici / thermal shock resistance /	ISO 10545-9	resiste resistant
resistenza chimica / resistance to chemicals /	ISO 10545-13	nessun effetto visibile no visible effect
resistenza alle macchie / resistance to staining /	ISO 10545-14	classe 5 class 5
resistenza al gelo / frost resistance /	ISO 10545-12	resiste resistant
resistenza all'urto tramite coeff. di restituzione / shock resistance /	ISO 10545-5	su richiesta on demand
scivolosità / static coefficient of friction /	DIN 51130	R9
coefficiente d'attrito / coefficient of friction /	ASTM C-1028	μ > 0,6 asciutto/dry
reazione al fuoco / reaction to fire /	EN 13501-1	A1 (decisione 96/603/ce e sue modifiche) A1 (decision 96/603/eec as amended)

Misure Measures: /1000x3000mm 39.37"x118.11" /1000x1000mm 39.37"x 39.37"

Basalto Vena Scura



1000x3000	3	LAMF002806	3+	LAMF002742
	7	LAMF002807		
1000x1000	3+	LAMF002743		
FULL SIZE	3	LAMF002885	3+	LAMF002886
	7	LAMF002887	3+3	LAMF002884

Crema Marfil



1000x3000	3	LAMF002258	3+	LAMF002226
	7	LAMF002264	3+3	LAMF002789
1000x1000	3+	LAMF002229		
FULL SIZE	3	LAMF002302	3+	LAMF002348
	7	LAMF002798	3+3	LAMF003149

Basalto Vena Chiara



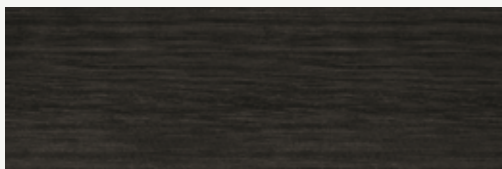
1000x3000	3	LAMF002257	3+	LAMF002225
	7	LAMF002263	3+3	LAMF000248
1000x1000	3+	LAMF002228		
FULL SIZE	3	LAMF002268	3+	LAMF002353
	7	LAMF002260	3+3	LAMF003139

Travertino Avorio



1000x3000	3	LAMF002256	3+	LAMF002224
	7	LAMF002262	3+3	LAMF002788
1000x1000	3+	LAMF002227		
FULL SIZE	3	LAMF002269	3+	LAMF002351
	7	LAMF002259	3+3	LAMF003150

Ossidiana Vena Scura



1000x3000	3	LAMF002808	3+	LAMF002770
	7	LAMF002772		
1000x1000	3+	LAMF002771		
FULL SIZE	3	LAMF002838	3+	LAMF002846
	7	LAMF002847	3+3	LAMF002848

Ossidiana Vena Chiara



1000x3000	7	LAMF0003214	3+3	LAMF003210
1000x1000	3+	LAMF003228		
FULL SIZE	3	LAMF003203	3+	LAMF003204
	7	LAMF003207	3+3	LAMF003209

Ossidiana Vena Grigia



1000x3000	7	LAMF0003213	3+3	LAMF003211
1000x1000	3+	LAMF003229		
FULL SIZE	3	LAMF003202	3+	LAMF003205
	7	LAMF003206	3+3	LAMF003208

proprietà fisico chimiche / physical and chemical properties /	norma / metodo norm / test method	Laminam 3	Laminam 3+	Laminam 3+3 / Laminam 7
caratteristiche dimensionali / size features /	ISO 10545-2	escursione massima sul lato +/- 0,5 mm max. deviation on the side +/- 0.5 mm	escursione massima sul lato +/- 0,5 mm max. deviation on the side +/- 0.5 mm	escursione massima sul lato +/- 0,5 mm max. deviation on the side +/- 0.5 mm
caratteristiche dimensionali / size features /	ISO 10545-2	escursione massima sulla diagonale +/- 1,0 mm max. deviation on the side +/- 1.0 mm	escursione massima sulla diagonale +/- 1,0 mm max. deviation on the side +/- 1.0 mm	escursione massima sulla diagonale +/- 1,0 mm max. deviation on the side +/- 1.0 mm
peso per unità di superficie / weight per unit area /	Laminam	valore medio 7,8 kg/m ² average value 7.8 kg/m ²	valore medio 8,2 kg/m ² average value 8.2 kg/m ²	valore medio 16 kg/m ² average value 16 kg/m ²
qualità superficie / surface quality /	ISO 10545-2	> 95%	> 95%	> 95%
assorbimento acqua / water absorption /	ISO 10545-3	valore medio 0,1% (< 0,3%) average value 0.1% (< 0.3%)	valore medio 0,1% (< 0,3%) average value 0.1% (< 0.3%)	valore medio 0,1% (< 0,3%) average value 0.1% (< 0.3%)
assorbimento acqua / water absorption /	ASTM C373	valore medio 0,1% (< 0,3%) average value 0.1% (< 0.3%)	valore medio 0,1% (< 0,3%) average value 0.1% (< 0.3%)	valore medio 0,1% (< 0,3%) average value 0.1% (< 0.3%)
forza di rottura / breaking strength /	ISO 10545-4*	-	valore medio 700 N / camp. 200x300 mm average value 700 N / samples 200x300 mm	valore medio 1500 N / camp. 200x300 mm average value 1500 N / samples 200x300 mm
modulo di rottura / modulus of rupture /	ISO 10545-4	valore medio 50 N/mm ² / camp. 200x300 mm average value 50 N/mm ² / samples 200x300 mm	valore medio 90 N/mm ² / camp. 40x100 mm average value 90 N/mm ² / samples 40x100 mm	valore medio 50 N/mm ² / camp. 20x100 mm average value 50 N/mm ² / samples 20x100 mm
durezza in scala Mohs / scratch hardness (Mohs) /	UNI EN 101	≥ 6	≥ 6	≥ 6
resistenza all'abrasione profonda / deep abrasion resistance /	ISO 10545-6	≤ 175 mm ³	≤ 175 mm ³	≤ 175 mm ³
coefficiente di dilatazione termica lineare / coefficient of linear thermal expansion /	ISO 10545-8	6,6 x 10 ⁻⁶ /°C	6,6 x 10 ⁻⁶ /°C	6,6 x 10 ⁻⁶ /°C
resistenza agli sbalzi termici / thermal shock resistance /	ISO 10545-9	resiste resistant	resiste resistant	resiste resistant
resistenza chimica / resistance to chemicals /	ISO 10545-13	nessun effetto visibile no visible effect	nessun effetto visibile no visible effect	nessun effetto visibile no visible effect
resistenza alle macchie / resistance to staining /	ISO 10545-14	classe 5 class 5	classe 5 class 5	classe 5 class 5
resistenza al gelo / frost resistance /	ISO 10545-12	resiste resistant	resiste resistant	resiste resistant
resistenza all'urto tramite coeff. di restituzione / impact resistance /	ISO 10545-5	valore medio 0,6 average value 0.6	valore medio 0,8 average value 0.8	-
coefficiente d'attrito / static coefficient of friction /	ASTM C-1028	μ > 0,6 asciutto/dry	μ > 0,6 asciutto/dry	μ > 0,6 asciutto/dry
reazione al fuoco / reaction to fire /	EN 13501-1	A1 (decisione 96/603/ce e sue modifiche) A1 (decision 96/603/eec as amended)	A2 - s1, d0 rivestimento / wall covering A2fl - s1 pavimento / floor	-

* Requisito UNI EN 14411 non applicabile / * Requirement UNI EN 14411 not applicable

· L'unicità di alcune caratteristiche fisiche dei prodotti Laminam li rende non totalmente paragonabili ai comuni prodotti ceramici. Pertanto i risultati dei test sono indicativi e non vincolanti / The unique features of Laminam products do not allow for a perfect comparison with ceramic tiles. The test results are therefore only indicative and not binding.

Misure Measures: /1000x3000mm 39.37"x118.11" /1000x1000mm 39.37"x 39.37"

Avorio

Cielo

Nero

Tortora



1000x3000	3	LAMF001401	3+	LAMF001404
	7	LAMF002705	3+3	LAMF002766
1000x1000	3+	LAMF001412		
FULL SIZE	3	LAMF002354	3+	LAMF002345
	7	LAMF002700	3+3	LAMF003151

1000x3000	3	LAMF001402	3+	LAMF001405
	7	LAMF002703	3+3	LAMF002768
1000x1000	3+	LAMF001413		
FULL SIZE	3	LAMF002356	3+	LAMF001990
	7	LAMF002698	3+3	LAMF003152

1000x3000	3	LAMF001378	3+	LAMF001379
	7	LAMF002704	3+3	LAMF002765
1000x1000	3+	LAMF001411		
FULL SIZE	3	LAMF002204	3+	LAMF002346
	7	LAMF002699	3+3	LAMF003153

1000x3000	3	LAMF001403	3+	LAMF001406
	7	LAMF002706	3+3	LAMF002767
1000x1000	3+	LAMF001414		
FULL SIZE	3	LAMF002355	3+	LAMF001585
	7	LAMF002701	3+3	LAMF003154

proprietà fisico chimiche / physical and chemical properties /	norma / metodo norm / test method	Laminam 3	Laminam 3+	Laminam 3+3 / Laminam 7
caratteristiche dimensionali / size features /	ISO 10545-2	escursione massima sul lato +/- 0,5 mm max. deviation on the side +/- 0.5 mm	escursione massima sul lato +/- 0,5 mm max. deviation on the side +/- 0.5 mm	escursione massima sul lato +/- 0,5 mm max. deviation on the side +/- 0.5 mm
caratteristiche dimensionali / size features /	ISO 10545-2	escursione massima sulla diagonale +/- 1,0 mm max. deviation on the side +/- 1.0 mm	escursione massima sulla diagonale +/- 1,0 mm max. deviation on the side +/- 1.0 mm	escursione massima sulla diagonale +/- 1,0 mm max. deviation on the side +/- 1.0 mm
peso per unità di superficie / weight per unit area /	Laminam	valore medio 7,8 kg/m ² average value 7.8 kg/m ²	valore medio 8,2 kg/m ² average value 8.2 kg/m ²	valore medio 16 kg/m ² average value 16 kg/m ²
qualità superficie / surface quality /	ISO 10545-2	> 95%	> 95%	> 95%
assorbimento acqua / water absorption /	ISO 10545-3	valore medio 0,1% (< 0,3%) average value 0.1% (< 0.3%)	valore medio 0,1% (< 0,3%) average value 0.1% (< 0.3%)	valore medio 0,1% (< 0,3%) average value 0.1% (< 0.3%)
assorbimento acqua / water absorption /	ASTM C373	valore medio 0,1% (< 0,3%) average value 0.1% (< 0.3%)	valore medio 0,1% (< 0,3%) average value 0.1% (< 0.3%)	valore medio 0,1% (< 0,3%) average value 0.1% (< 0.3%)
forza di rottura / breaking load /	ISO 10545-4*	-	valore medio 700 N / camp. 200x300 mm average value 700 N / samples 200x300 mm	valore medio 1500 in N / camp. 200x300 mm average value 1500 in N / samples 200x300 mm
modulo di rottura / modulus of rupture /	ISO 10545-4	valore medio 50 N/mm ² / camp. 200x300 mm average value 50 N/mm ² / samples. 200x300 mm	valore medio 90 N/mm ² / camp. 40x100 mm average value 90 N/mm ² / samples 40x100 mm	valore medio 50 N/mm ² / camp. 20x100 mm average value 50 N/mm ² / samples 20x100 mm
durezza in scala Mohs / scratch hardness (Mohs) /	UNI EN 101	≥ 6	≥ 6	≥ 6
resistenza all'abrasione profonda / deep abrasion resistance /	ISO 10545-6	≤ 175 mm ³	≤ 175 mm ³	≤ 175 mm ³
coefficiente di dilatazione termica lineare / coefficient of linear thermal expansion /	ISO 10545-8	6,6 x 10 ⁻⁶ /°C	6,6 x 10 ⁻⁶ /°C	6,6 x 10 ⁻⁶ /°C
resistenza agli sbalzi termici / thermal shock resistance /	ISO 10545-9	resiste resistant	resiste resistant	resiste resistant
resistenza chimica / resistance to chemicals /	ISO 10545-13	nessun effetto visibile no visible effect	nessun effetto visibile no visible effect	nessun effetto visibile no visible effect
resistenza alle macchie / resistance to staining /	ISO 10545-14	classe 5 class 5	classe 5 class 5	classe 5 class 5
resistenza al gelo / frost resistance /	ISO 10545-12	resiste resistant	resiste resistant	resiste resistant
resistenza all'urto tramite coeff. di restituzione / impact resistance /	ISO 10545-5	valore medio 0,6 average value 0.6	valore medio 0,8 average value 0.8	-
coefficiente d'attrito / static coefficient of friction /	ASTM C-1028	μ > 0,6	μ > 0,6	μ > 0,6
reazione al fuoco / reaction to fire /	EN 13501-1	A1 (decisione 96/603/ce e sue modifiche) A1 (decision 96/603/eec as amended)	A2 - s1, d0 rivestimento / wall covering A2fl - s1 pavimento / floor	-

* Requisito UNI EN 14411 non applicabile / * Requirement UNI EN 14411 not applicable

· L'unicità di alcune caratteristiche fisiche dei prodotti Laminam li rende non totalmente paragonabili ai comuni prodotti ceramici. Pertanto i risultati dei test sono indicativi e non vincolanti / The unique features of Laminam products do not allow for a perfect comparison with ceramic tiles. The test results are therefore only indicative and not binding.

Misure Measures: /1000x3000mm 39.37"x118.11" /143x1500mm 5.630"x 59.055"

Cotone



1000x3000	3	LAMF002806	3+	LAMF002742
	7	LAMF002807		
143x1500	3+	LAMF003061		
FULL SIZE	3	LAMF003046	3+	LAMF003051
	7	LAMF003112	3+3	LAMF003158

Canapa



1000x3000	3	LAMF002258	3+	LAMF002226
	7	LAMF002264	3+3	LAMF002789
143x1500	3+	LAMF003062		
FULL SIZE	3	LAMF003047	3+	LAMF003052
	7	LAMF003113	3+3	LAMF003155

Corteccia



1000x3000	3	LAMF002257	3+	LAMF002225
	7	LAMF002263	3+3	LAMF000248
143x1500	3+	LAMF003064		
FULL SIZE	3	LAMF003049	3+	LAMF003054
	7	LAMF003115	3+3	LAMF003164

Cenere



1000x3000	3	LAMF002256	3+	LAMF002224
	7	LAMF002262	3+3	LAMF002788
143x1500	3+	LAMF003063		
FULL SIZE	3	LAMF003048	3+	LAMF003053
	7	LAMF003114	3+3	LAMF003156

Cocco



1000x3000	3	LAMF002808	3+	LAMF002770
	7	LAMF002772		
143x1500	3+	LAMF003065		
FULL SIZE	3	LAMF003050	3+	LAMF003055
	7	LAMF003116	3+3	LAMF003157

proprietà fisico chimiche / physical and chemical properties /	norma / metodo norm / test method	Laminam 3	Laminam 3+	Laminam 3+3 / Laminam 7
caratteristiche dimensionali / size features /	ISO 10545-2	escursione massima sul lato +/- 0,5 mm max. deviation on the side +/- 0.5 mm	escursione massima sul lato +/- 0,5 mm max. deviation on the side +/- 0.5 mm	escursione massima sul lato +/- 0,5 mm max. deviation on the side +/- 0.5 mm
caratteristiche dimensionali / size features /	ISO 10545-2	escursione massima sulla diagonale +/- 1,0 mm max. deviation on the side +/- 1.0 mm	escursione massima sulla diagonale +/- 1,0 mm max. deviation on the side +/- 1.0 mm	escursione massima sulla diagonale +/- 1,0 mm max. deviation on the side +/- 1.0 mm
peso per unità di superficie / weight per unit area /	Laminam	valore medio 7,8 kg/m ² average value 7.8 kg/m ²	valore medio 8,2 kg/m ² average value 8.2 kg/m ²	valore medio 16 kg/m ² average value 16 kg/m ²
qualità superficie / surface quality /	ISO 10545-2	> 95%	> 95%	> 95%
assorbimento acqua / water absorption /	ISO 10545-3	valore medio 0,1% (< 0,3%) average value 0.1% (< 0.3%)	valore medio 0,1% (< 0,3%) average value 0.1% (< 0.3%)	valore medio 0,1% (< 0,3%) average value 0.1% (< 0.3%)
assorbimento acqua / water absorption /	ASTM C373	valore medio 0,1% (< 0,3%) average value 0.1% (< 0.3%)	valore medio 0,1% (< 0,3%) average value 0.1% (< 0.3%)	valore medio 0,1% (< 0,3%) average value 0.1% (< 0.3%)
forza di rottura / breaking strength /	ISO 10545-4*	-	valore medio 700 average value 700	valore medio 1500 average value 1500
modulo di rottura / modulus of rupture /	ISO 10545-4	valore medio 50 N/mm ² / camp. 200x300 mm average value 50 N/mm ² / samples 200x300 mm	valore medio 90 N/mm ² / camp. 40x100 mm average value 90 N/mm ² / samples 40x100 mm	valore medio 50 N/mm ² / camp. 20x100 mm average value 50 N/mm ² / samples 20x100 mm
durezza in scala Mohs / scratch hardness (Mohs) /	UNI EN 101	≥ 6	≥ 6	≥ 6
resistenza all'abrasione profonda / deep abrasion resistance /	ISO 10545-6	≤ 175 mm ³	≤ 175 mm ³	≤ 175 mm ³
coefficiente di dilatazione termica lineare / coefficient of linear thermal expansion /	ISO 10545-8	6,6 x 10 ⁻⁶ /°C	6,6 x 10 ⁻⁶ /°C	6,6 x 10 ⁻⁶ /°C
resistenza agli sbalzi termici / thermal shock resistance /	ISO 10545-9	resiste resistant	resiste resistant	resiste resistant
resistenza chimica / resistance to chemicals /	ISO 10545-13	nessun effetto visibile no visible effect	nessun effetto visibile no visible effect	nessun effetto visibile no visible effect
resistenza alle macchie / resistance to staining /	ISO 10545-14	classe 5 class 5	classe 5 class 5	classe 5 class 5
resistenza al gelo / frost resistance /	ISO 10545-12	resiste resistant	resiste resistant	resiste resistant
resistenza all'urto tramite coeff. di restituzione / impact resistance /	ISO 10545-5	valore medio ≥ 0,7 average value ≥ 0.7	valore medio ≥ 0,8 average value ≥ 0.8	-
scivolosità / coefficient of friction /	DIN 51130	R10	R10	R10
coefficiente d'attrito / static coefficient of friction /	ASTM C-1028	μ > 0,6 asciutto/dry	μ > 0,6 asciutto/dry	μ > 0,6 asciutto/dry
reazione al fuoco / reaction to fire /	EN 13501-1	A1 (decisione 96/603/ce e sue modifiche) A1 (decision 96/603/eec as amended)	A2 - s1, d0 rivestimento / wall covering A2fl - s1 pavimento / floor	-

* Requisito UNI EN 14411 non applicabile / * Requirement UNI EN 14411 not applicable

· L'unicità di alcune caratteristiche fisiche dei prodotti Laminam li rende non totalmente paragonabili ai comuni prodotti ceramici. Pertanto i risultati dei test sono indicativi e non vincolanti / The unique features of Laminam products do not allow for a perfect comparison with ceramic tiles. The test results are therefore only indicative and not binding.

Misure Measures: /1000x3000mm 39.37"x118.11" /1000x1000mm 39.37"x 39.37"

Fumo

Neve

Moro

Nero



1000x3000	3	LAMF000138	3+	LAMF000410
	7	LAMF000942	3+3	LAMF002759
1000x1000	3+	LAMF000932		
FULL SIZE	3	LAMF001904	3+	LAMF002342
	7	LAMF001497	3+3	LAMF003167

1000x3000	3	LAMF000139	3+	LAMF000411
	7	LAMF000943	3+3	LAMF002757
1000x1000	3+	LAMF000933		
FULL SIZE	3	LAMF001905	3+	LAMF002322
	7	LAMF002481	3+3	LAMF003170

1000x3000	3	LAMF000141	3+	LAMF000413
	7	LAMF000945	3+3	LAMF002760
1000x1000	3+	LAMF000935		
FULL SIZE	3	LAMF001500	3+	LAMF001528
	7	LAMF000575	3+3	LAMF003168

1000x3000	3	LAMF000137	3+	LAMF000409
	7	LAMF000941	3+3	LAMF002758
1000x1000	3+	LAMF000931		
FULL SIZE	3	LAMF001501	3+	LAMF002343
	7	LAMF000574	3+3	LAMF003169

proprietà fisico chimiche / physical and chemical properties /	norma / metodo norm / test method	Laminam 3	Laminam 3+	Laminam 3+3 / Laminam 7
caratteristiche dimensionali / size features /	ISO 10545-2	escursione massima sul lato +/- 0,5 mm max. deviation on the side +/- 0.5 mm	escursione massima sul lato +/- 0,5 mm max. deviation on the side +/- 0.5 mm	= Laminam 3
caratteristiche dimensionali / size features /	ISO 10545-2	escursione massima sulla diagonale +/- 1,0 mm max. deviation on the side +/- 1.0 mm	escursione massima sulla diagonale +/- 1,0 mm max. deviation on the side +/- 1.0 mm	escursione massima sulla diagonale +/- 1,0 mm max. deviation on the side +/- 1.0 mm
peso per unità di superficie / weight per unit area /	Laminam	valore medio 7,8 kg/m ² average value 7.8 kg/m ²	valore medio 8,2 kg/m ² average value 8.2 kg/m ²	valore medio 16 kg/m ² average value 16 kg/m ²
qualità superficie / surface quality /	ISO 10545-2	> 95% pezzi esenti da difetti > 95% of tiles with no visible flaws	> 95% pezzi esenti da difetti > 95% of tiles with no visible flaws	> 95% pezzi esenti da difetti > 95% of tiles with no visible flaws
assorbimento acqua / water absorption /	ISO 10545-3	valore medio 0,1% (< 0,3%) average value 0.1% (< 0.3%)	valore medio 0,1% (< 0,3%) average value 0.1% (< 0.3%)	valore medio 0,1% (< 0,3%) average value 0.1% (< 0.3%)
assorbimento acqua / water absorption /	ASTM C373	valore medio 0,1% (< 0,3%) average value 0.1% (< 0.3%)	valore medio 0,1% (< 0,3%) average value 0.1% (< 0.3%)	valore medio 0,1% (< 0,3%) average value 0.1% (< 0.3%)
forza di rottura / breaking strength /	ISO 10545-4*	-	valore medio 700 N / camp. 200x300 mm average value 700 N / samples 200x300 mm	valore medio 1150 N / camp. 200x300 mm average value 1150 N / samples 200x300 mm
modulo di rottura / modulus of rupture /	ISO 10545-4	valore medio 50 N/mm ² / camp. 200x300 mm average value 50 N/mm ² / samples 200x300 mm	valore medio 90 N/mm ² / camp. 40x100 mm average value 90 N/mm ² / samples 40x100 mm	valore medio 50 N/mm ² / camp. 20x100 mm average value 50 N/mm ² / samples 20x100 mm
durezza in scala Mohs / scratch hardness (Mohs) /	UNI EN 101	≥ 5	≥ 5	≥ 5
coefficiente di dilatazione termica lineare / coefficient of linear thermal expansion /	ISO 10545-8	6,6 x 10 ⁻⁶ /°C	6,6 x 10 ⁻⁶ /°C	6,6 x 10 ⁻⁶ /°C
resistenza agli sbalzi termici / thermal shock resistance /	ISO 10545-9	resiste resistant	resiste resistant	resiste resistant
resistenza chimica / resistance to chemicals /	ISO 10545-13	nessun effetto visibile no visible effect	nessun effetto visibile no visible effect	nessun effetto visibile no visible effect
resistenza alle macchie / resistance to staining /	ISO 10545-14	classe 5 class 5	classe 5 class 5	classe 5 class 5
resistenza al gelo / frost resistance /	ISO 10545-12	resiste resistant	resiste resistant	resiste resistant
resistenza all'urto tramite coeff. di restituzione / impact resistance /	ISO 10545-5	valore medio ≥ 0,6 average value ≥ 0.6	valore medio ≥ 0,8 average value ≥ 0.8	-
reazione al fuoco / reaction to fire /	EN 13501-1	A1 (decisione 96/603/ce e sue modifiche) A1 (decision 96/603/eec as amended)	A2 - s1, d0 rivestimento / wall covering A2 F μ - s1 pavimento / floor	-

* Requisito UNI EN 144111 non applicabile / * Requirement UNI EN 144111 not applicable

· L'unicità di alcune caratteristiche fisiche dei prodotti Laminam li rende non totalmente paragonabili ai comuni prodotti ceramici. Pertanto i risultati dei test sono indicativi e non vincolanti / The unique features of Laminam products do not allow for a perfect comparison with ceramic tiles. The test results are therefore only indicative and not binding.

Misure Measures: /1000x3000mm 39.37"x118.11" /1000x1000mm 39.37"x 39.37"

Grigio



1000x3000	3	LAMF002573	3+	LAMF002581
	7	LAMF002589	3+3	LAMF002775
1000x1000	3+	LAMF002596		
FULL SIZE	3	LAMF002577	3+	LAMF002585
	7	LAMF002593	3+3	LAMF003172

Moro



1000x3000	3	LAMF001453	3+	LAMF001462
	7	LAMF001474	3+3	LAMF002769
1000x1000	3+	LAMF001468		
FULL SIZE	3	LAMF002214	3+	LAMF002217
	7	LAMF002084	3+3	LAMF002637

Moro Mat



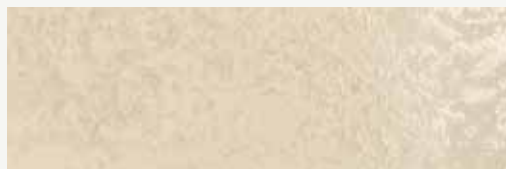
1000x3000	3	LAMF003313	3+	LAMF002424
	7	LAMF003399	3+3	LAMF003400
1000x1000	3+	LAMF003233		
FULL SIZE	3	LAMF003257	3+	LAMF003246
	7	LAMF003290		

Nero



1000x3000	3	LAMF001452	3+	LAMF001461
	7	LAMF001473	3+3	LAMF002341
1000x1000	3+	LAMF001467		
FULL SIZE	3	LAMF002090	3+	LAMF002314
	7	LAMF002085	3+3	LAMF002340

Avorio



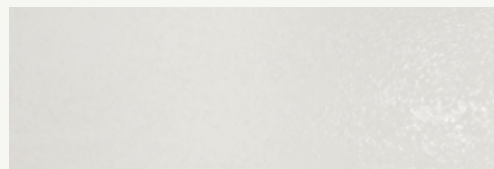
1000x3000	3	LAMF002004	3+	LAMF002012
	7	LAMF002016	3+3	LAMF002774
1000x1000	3+	LAMF002010		
FULL SIZE	3	LAMF002213	3+	LAMF002215
	7	LAMF002399	3+3	LAMF003171

Perla



1000x3000	3	LAMF002005	3+	LAMF002013
	7	LAMF002017	3+3	LAMF002773
1000x1000	3+	LAMF002011		
FULL SIZE	3	LAMF002313	3+	LAMF002347
	7	LAMF002091	3+3	LAMF003173

Bianco



1000x3000	3	LAMF003469	3+	LAMF003439
	7	LAMF003460	3+3	LAMF003465
FULL SIZE	3	LAMF003468	3+	LAMF003437
	7	LAMF003462	3+3	LAMF003467

proprietà fisico chimiche / physical and chemical properties /	norma / metodo norm / test method	Laminam 3	Laminam 3+	Laminam 3+3 / Laminam 7
caratteristiche dimensionali / size features /	ISO 10545-2	escursione massima sul lato +/- 0,5 mm max. deviation on the side +/- 0.5 mm	escursione massima sul lato +/- 0,5 mm max. deviation on the side +/- 0.5 mm	escursione massima sul lato +/- 0,5 mm max. deviation on the side +/- 0.5 mm
caratteristiche dimensionali / size features /	ISO 10545-2	escursione massima sulla diagonale +/- 1,0 mm max. deviation on the side +/- 1.0 mm	escursione massima sulla diagonale +/- 1,0 mm max. deviation on the side +/- 1.0 mm	escursione massima sulla diagonale +/- 1,0 mm max. deviation on the side +/- 1.0 mm
peso per unità di superficie / weight per unit area /	Laminam	valore medio 7,8 kg/m ² average value 7.8 kg/m ²	valore medio 8,2 kg/m ² average value 8.2 kg/m ²	valore medio 16 kg/m ² average value 16 kg/m ²
qualità superficiale / surface quality /	ISO 10545-2	> 95% pezzi esenti da difetti > 95% of tiles with no visible flaws	> 95% pezzi esenti da difetti > 95% of tiles with no visible flaws	> 95% pezzi esenti da difetti > 95% of tiles with no visible flaws
assorbimento acqua / water absorption /	ISO 10545-3	valore medio 0,1% (< 0,3%) average value 0.1% (< 0.3%)	valore medio 0,1% (< 0,3%) average value 0.1% (< 0.3%)	valore medio 0,1% (< 0,3%) average value 0.1% (< 0.3%)
assorbimento acqua / water absorption /	ASTM C373	valore medio 0,1% (< 0,3%) average value 0.1% (< 0.3%)	valore medio 0,1% (< 0,3%) average value 0.1% (< 0.3%)	valore medio 0,1% (< 0,3%) average value 0.1% (< 0.3%)
forza di rottura / breaking strength /	ISO 10545-4*	-	valore medio 700 N / camp. 200x300 mm average value 700 N / samples 200x300 mm	valore medio 1500 N / camp. 200x300 mm average value 1500 N / samples 200x300 mm
modulo di rottura / modulus of rupture /	ISO 10545-4	valore medio 50 N/mm ² / camp. 200x300 mm average value 50 N/mm ² / samples 200x300 mm	valore medio 90 N/mm ² / camp. 40x100 mm average value 90 N/mm ² / samples 40x100 mm	valore medio 50 N/mm ² / camp. 20x100 mm average value 50 N/mm ² / samples 20x100 mm
durezza in scala Mohs / scratch hardness (Mohs) /	UNI EN 101	≥ 6	≥ 6	≥ 6
resistenza all'abrasione profonda / resistance to deep abrasion /	ISO 10545-6	≤ 175 mm ³	≤ 175 mm ³	≤ 175 mm ³
coefficiente di dilatazione termica lineare / coefficient of linear thermal expansion /	ISO 10545-8	6,6 x 10 ⁻⁶ /°C	6,6 x 10 ⁻⁶ /°C	6,6 x 10 ⁻⁶ /°C
resistenza agli sbalzi termici / thermal shock resistance /	ISO 10545-9	resiste resistant	resiste resistant	resiste resistant
resistenza chimica / resistance to chemicals /	ISO 10545-13	nessun effetto visibile no visible effect	nessun effetto visibile no visible effect	nessun effetto visibile no visible effect
resistenza alle macchie / resistance to staining /	ISO 10545-14	classe 5 class 5	classe 5 class 5	classe 5 class 5
resistenza al gelo / frost resistance /	ISO 10545-12	resiste resistant	resiste resistant	resiste resistant
resistenza all'urto tramite coeff. di restituzione / impact resistance /	ISO 10545-5	valore medio ≥ 0,6 average value ≥ 0.6	valore medio ≥ 0,8 average value ≥ 0.8	-
coefficiente d'attrito / coefficient of friction /	ASTM C-1028	μ > 0,6 asciutto/dry	μ > 0,6 asciutto/dry	μ > 0,6 asciutto/dry
reazione al fuoco / reaction to fire /	EN 13501-1	A1 (decisione 96/603/ce e sue modifiche) A1 (decision 96/603/eec as amended)	A2 - s1, d0 rivestimento / wall covering A2 F μ - s1 pavimento / floor	-

* Requisito UNI EN 144111 non applicabile / * Requirement UNI EN 144111 not applicable

L'unicità di alcune caratteristiche fisiche dei prodotti Laminam li rende non totalmente paragonabili ai comuni prodotti ceramici. Pertanto i risultati dei test sono indicativi e non vincolanti / The unique features of Laminam products do not allow for a perfect comparison with ceramic tiles. The test results are therefore only indicative and not binding.

Misure Measures: /1000x3000mm 39.37"x118.11" /1000x1000mm 39.37"x 39.37"

Avorio



1000x3000	3	LAMF001197	3+	LAMF002142
	7	LAMF001267	3+3	LAMF002761
1000x1000	3+	LAMF001249		
FULL SIZE	3	LAMF001615	3+	LAMF002585
	7	LAMF001261	3+3	LAMF003159

Moro



1000x3000	3	LAMF001201	3+	LAMF001207
	7	LAMF001271	3+3	LAMF002764
1000x1000	3+	LAMF001253		
FULL SIZE	3	LAMF001616	3+	LAMF002339
	7	LAMF001265	3+3	LAMF003160

Nero



1000x3000	3	LAMF001202	3+	LAMF001208
	7	LAMF001272	3+3	LAMF002763
1000x1000	3+	LAMF001254		
FULL SIZE	3	LAMF001614	3+	LAMF002344
	7	LAMF001266	3+3	LAMF003161

Tortora



1000x3000	3	LAMF001198	3+	LAMF001204
	7	LAMF001268	3+3	LAMF002762
1000x1000	3+	LAMF001250		
FULL SIZE	3	LAMF001727	3+	LAMF001586
	7	LAMF001262	3+3	LAMF003162

proprietà fisico chimiche / physical and chemical properties /	norma / metodo norm / test method	Laminam 3	Laminam 3+	Laminam 3+3 / Laminam 7
caratteristiche dimensionali / size features /	ISO 10545-2	escursione massima sul lato +/- 0,5 mm max. deviation on the side +/- 0.5 mm	escursione massima sul lato +/- 0,5 mm max. deviation on the side +/- 0.5 mm	escursione massima sul lato +/- 0,5 mm max. deviation on the side +/- 0.5 mm
caratteristiche dimensionali / size features /	ISO 10545-2	escursione massima sulla diagonale +/- 1,0 mm max. deviation on the side +/- 1.0 mm	escursione massima sulla diagonale +/- 1,0 mm max. deviation on the side +/- 1.0 mm	escursione massima sulla diagonale +/- 1,0 mm max. deviation on the side +/- 1.0 mm
peso per unità di superficie / weight per unit area /	Laminam	valore medio 7,8 kg/m ² average value 7.8 kg/m ²	valore medio 8,2 kg/m ² average value 8.2 kg/m ²	valore medio 16 kg/m ² average value 16 kg/m ²
qualità superficie / surface quality /	ISO 10545-2	> 95% pezzi esenti da difetti > 95% of tiles with no visible flaws	> 95% pezzi esenti da difetti > 95% of tiles with no visible flaws	> 95% pezzi esenti da difetti > 95% of tiles with no visible flaws
assorbimento acqua / water absorption /	ISO 10545-3	valore medio 0,1% (< 0,3%) average value 0.1% (< 0.3%)	valore medio 0,1% (< 0,3%) average value 0.1% (< 0.3%)	valore medio 0,1% (< 0,3%) average value 0.1% (< 0.3%)
assorbimento acqua / water absorption /	ASTM C373	valore medio 0,1% (< 0,3%) average value 0.1% (< 0.3%)	valore medio 0,1% (< 0,3%) average value 0.1% (< 0.3%)	valore medio 0,1% (< 0,3%) average value 0.1% (< 0.3%)
forza di rottura / breaking strength /	ISO 10545-4*	-	valore medio 700 average value 700	valore medio 1500 average value 1500
modulo di rottura / modulus of rupture /	ISO 10545-4	valore medio 50 N/mm ² / camp. 200x300 mm average value 50 N/mm ² / samples 200x300 mm	valore medio 90 N/mm ² / camp. 40x100 mm average value 90 N/mm ² / camp. 40x100 mm	valore medio 50 N/mm ² / camp. 20x100 mm average value 50 N/mm ² / samples 20x100 mm
durezza in scala Mohs / scratch hardness (Mohs) /	UNI EN 101	≥ 6	≥ 6	≥ 6
resistenza all'abrasione profonda / deep abrasion resistance /	ISO 10545-6	≤ 175 mm ³	≤ 175 mm ³	≤ 175 mm ³
coefficiente di dilatazione termica lineare / coefficient of linear thermal expansion /	ISO 10545-8	6,6 x 10 ⁻⁶ /°C	6,6 x 10 ⁻⁶ /°C	6,6 x 10 ⁻⁶ /°C
resistenza agli sbalzi termici / thermal shock resistance /	ISO 10545-9	resiste resistant	resiste resistant	resiste resistant
resistenza chimica / resistance to chemicals /	ISO 10545-13	nessun effetto visibile no visible effect	nessun effetto visibile no visible effect	nessun effetto visibile no visible effect
resistenza alle macchie / resistance to staining /	ISO 10545-14	classe 5 class 5	classe 5 class 5	classe 5 class 5
resistenza al gelo / frost resistance /	ISO 10545-12	resiste resistant	resiste resistant	resiste resistant
resistenza all'urto tramite coeff. di restituzione / impact resistance /	ISO 10545-5	valore medio ≥ 0,7 average value ≥ 0.7	valore medio ≥ 0,8 average value ≥ 0.8	-
scivolosità / coefficient of friction /	DIN 51130	R9	R9	R9
coefficiente d'attrito / static coefficient of friction /	ASTM C-1028	μ > 0,6 asciutto/dry	μ > 0,6 asciutto/dry	μ > 0,6 asciutto/dry
reazione al fuoco / reaction to fire /	EN 13501-1	A1 (decisione 96/603/ce e sue modifiche) A1 (decision 96/603/eec as amended)	A2 - s1, d0 rivestimento / wall covering A2 F μ - s1 pavimento / floor	-

* Requisito UNI EN 144111 non applicabile / * Requirement UNI EN 144111 not applicable

L'unicità di alcune caratteristiche fisiche dei prodotti Laminam li rende non totalmente paragonabili ai comuni prodotti ceramici. Pertanto i risultati dei test sono indicativi e non vincolanti / The unique features of Laminam products do not allow for a perfect comparison with ceramic tiles. The test results are therefore only indicative and not binding.

Misure Measures: /1000x3000mm 39.37"x118.11" /1000x1000mm 39.37"x 39.37"

Basalto

Carbonio

Zinco



1000x3000	3	LAMF002570	3+	LAMF002578
	7	LAMF002586	3+3	LAMF002790
1000x1000	3+	LAMF002832	3+	LAMF002566
FULL SIZE	3	LAMF002565	3+	LAMF002582
	7	LAMF002590	3+3	LAMF003163

1000x3000	3	LAMF002572	3+	LAMF002580
	7	LAMF002588	3+3	LAMF002791
1000x1000	3+	LAMF002245	3+	LAMF002595
FULL SIZE	3	LAMF002576	3+	LAMF002584
	7	LAMF002592	3+3	LAMF003165

1000x3000	3	LAMF002571	3+	LAMF002579
	7	LAMF002587	3+3	LAMF002792
1000x1000	3+	LAMF002244	3+	LAMF002594
FULL SIZE	3	LAMF002575	3+	LAMF002583
	7	LAMF002591	3+3	LAMF003166

proprietà fisico chimiche / physical and chemical properties /	norma / metodo norm / test method	Laminam 3	Laminam 3+	Laminam 3+3 / Laminam 7
caratteristiche dimensionali / size features /	ISO 10545-2	escursione massima sul lato +/- 0,5 mm max. deviation on the side +/- 0.5 mm	escursione massima sul lato +/- 0,5 mm max. deviation on the side +/- 0.5 mm	escursione massima sul lato +/- 0,5 mm max. deviation on the side +/- 0.5 mm
caratteristiche dimensionali / size features /	ISO 10545-2	escursione massima sulla diagonale +/- 1,0 mm max. deviation on the side +/- 1.0 mm	escursione massima sulla diagonale +/- 1,0 mm max. deviation on the side +/- 1.0 mm	escursione massima sulla diagonale +/- 1,0 mm max. deviation on the side +/- 1.0 mm
peso per unità di superficie / weight per unit area /	Laminam	valore medio 7,8 kg/m ² average value 7.8 kg/m ²	valore medio 8,2 kg/m ² average value 8.2 kg/m ²	valore medio 16 kg/m ² average value 16 kg/m ²
qualità superficie / surface quality /	ISO 10545-2	> 95% pezzi esenti da difetti > 95% of tiles with no visible flaws	> 95% pezzi esenti da difetti > 95% of tiles with no visible flaws	> 95% pezzi esenti da difetti > 95% of tiles with no visible flaws
assorbimento acqua / water absorption /	ISO 10545-3	valore medio 0,1% (< 0,3%) average value 0.1% (< 0.3%)	valore medio 0,1% (< 0,3%) average value 0.1% (< 0.3%)	valore medio 0,1% (< 0,3%) average value 0.1% (< 0.3%)
assorbimento acqua / water absorption /	ASTM C373	valore medio 0,1% (< 0,3%) average value 0.1% (< 0.3%)	valore medio 0,1% (< 0,3%) average value 0.1% (< 0.3%)	valore medio 0,1% (< 0,3%) average value 0.1% (< 0.3%)
forza di rottura / breaking strength/	ISO 10545-4*	-	valore medio 700 N / camp. 200x300 mm average value 700 N / samples 200x300 mm	valore medio 1500 N / camp. 200x300 mm average value 1500 N / samples 200x300 mm
modulo di rottura / modulus of rupture /	ISO 10545-4	valore medio 50 N/mm ² / camp. 200x300 mm average value 50 N/mm ² / samples 200x300 mm	valore medio 90 N/mm ² / camp. 40x100 mm average value 90 N/mm ² / samples 40x100 mm	valore medio 50 N/mm ² / camp. 20x100 mm average value 50 N/mm ² / samples 20x100 mm
durezza in scala Mohs / scratch hardness (Mohs) /	UNI EN 101	≥ 6	≥ 6	≥ 6
resistenza all'abrasione profonda / deep abrasion resistance	ISO 10545-6	≤ 175 mm ³	≤ 175 mm ³	≤ 175 mm ³
coefficiente di dilatazione termica lineare / coefficient of linear thermal expansion /	ISO 10545-8	6,6 x 10 ⁻⁶ /°C	6,6 x 10 ⁻⁶ /°C	6,6 x 10 ⁻⁶ /°C
resistenza agli sbalzi termici / thermal shock resistance /	ISO 10545-9	resiste resistant	resiste resistant	resiste resistant
resistenza chimica / resistance to chemicals /	ISO 10545-13	nessun effetto visibile no visible effect	nessun effetto visibile no visible effect	nessun effetto visibile no visible effect
resistenza alle macchie / resistance to staining /	ISO 10545-14	classe 5 class 5	classe 5 class 5	classe 5 class 5
resistenza al gelo / frost resistance /	ISO 10545-12	resiste resistant	resiste resistant	resiste resistant
resistenza all'urto tramite coeff. di restituzione / impact resistance /	ISO 10545-5	valore medio ≥ 0,7 average value ≥ 0.7	valore medio ≥ 0,8 average value ≥ 0.8	-
scivolosità / static coefficient of friction /	DIN 51130	R12	R12	R12
coefficiente d'attrito / coefficient of friction /	ASTM C-1028	μ > 0,6 asciutto/dry	μ > 0,6 asciutto/dry	μ > 0,6 asciutto/dry
reazione al fuoco / reaction to fire /	EN 13501-1	A1 (decisione 96/603/ce e sue modifiche) A1 (decision 96/603/eec as amended)	A2 - s1, d0 rivestimento / wall covering A2 F μ - s1 pavimento / floor	-

* Requisito UNI EN 14411 non applicabile / * Requirement UNI EN 14411 not applicable

· L'unicità di alcune caratteristiche fisiche dei prodotti Laminam li rende non totalmente paragonabili ai comuni prodotti ceramici. Pertanto i risultati dei test sono indicativi e non vincolanti / The unique features of Laminam products do not allow for a perfect comparison with ceramic tiles. The test results are therefore only indicative and not binding.

imballi e confezioni / packing and packages

	formato / mm size / in	pz x scatola / pcs per box /	mq x scatola / sqm per box /	kg x scatola / kg per box /	scatole x pallet / boxes per pallet /	pz x pallet / pcs per pallet /	mq x pallet / sqm per pallet /	kg x pallet *****/ kg per pallet *****/	dim. pallet completo / lxpdx mm total pallet size / lwxh in	
Laminam 3	1000x3000 39.4"x118.1"	-	-	-	-	20	60	539***	1150x3200x260h** 45.3"x126"x10.2"	
	FULL SIZE*	-	-	-	-	20	60	578***	1170x3200x260h** 46"x126"x10.2"	
	TWIN BED	-	-	-	-	40	120	1123***	3220x2280x280h** 126.8"x89.8"x11"	
	500x1000 19.7"x39.4"	5	2,5	19,5	32	160	80	665	1100x1100x620h 43.3"x43.3"x24.4"	
	1000x1000 39.4"x39.4"	3	3	23,4	25	75	75	630	1100x1100x620h 43.3"x43.3"x24.4"	
	1000x1500 39.4"x59"	-	-	-	-	40	60	539***	1150x3200x260h** 45.3"x126"x10.2"	
	500x1500 19.7"x59"	-	-	-	-	80	60	539***	1150x3200x260h** 45.3"x126"x10.2"	
Laminam 3+	1000x3000 39.4"x118.1"	-	-	-	-	20	60	566***	1150x3200x260h** 45.3"x126"x10.2"	
	FULL SIZE*	-	-	-	-	20	60	611***	1170x3200x260h** 46"x126"x10.2"	
	TWIN BED	-	-	-	-	40	120	1171***	3220x2280x280h** 126.8"x89.8"x11"	
	500x1000 19.7"x39.4"	5	2,5	20,5	32	160	80	697	1100x1100x620h 43.3"x43.3"x24.4"	
	1000x1000 39.4"x39.4"	3	3	24,6	25	75	75	656	1100x1100x620h 43.3"x43.3"x24.4"	
	1000x1500 39.4"x59"	-	-	-	-	36	54	566***	1150x3200x260h** 45.3"x126"x10.2"	
	500x1500 19.7"x59"	-	-	-	-	72	54	566***	1150x3200x260h** 45.3"x126"x10.2"	
Laminam 3+3	143x1500 5.6"x59"	7	1,5	12,3	60	420	90	768	1090x1550x520h 42.9"x42.9"x10.2"	
	1000x3000 39.4"x118.1"	-	-	-	-	10	30	558***	1150x3200x260h** 45.3"x126"x10.2"	
	FULL SIZE*	-	-	-	-	10	30	590***	1170x3200x260h** 46"x126"x10.2"	
	TWIN BED	-	-	-	-	20	60	1147***	3220x2280x280h** 126.8"x89.8"x11"	
	Laminam 7	1000x3000 39.4"x118.1"	-	-	-	-	10	30	558***	1150x3200x260h** 45.3"x126"x10.2"
		FULL SIZE*	-	-	-	-	10	30	590***	1170x3200x260h** 46"x126"x10.2"
		TWIN BED	-	-	-	-	20	60	1147***	3220x2280x280h** 126.8"x89.8"x11"
Laminam 5	1000x3000 39.4"x118.1"	-	-	-	-	13	39	602***	1150x3200x260h** 45.3"x126"x10.2"	
	FULL SIZE*	-	-	-	-	13	39	650***	1170x3200x260h** 46"x126"x10.2"	
	TWIN BED	-	-	-	-	26	78	1360***	3220x2280x280h** 126.8"x89.8"x11"	

Pallet FAO sovrapponibili / FAO Pallet (suitable for overlapping)

* Come formato lastra "uscita forno" quindi non rifilata / As per slab format at "furnace outlet" so not trimmed

** Vassoio di legno FAO / FAO wooden crate (suitable for overlapping)

*** Il peso si riferisce al vassoio in legno completo di coperchio / The weight refers to wooden crate including upper covering

**** I valori medi espressi considerano l'imballaggio di legno in condizioni standard di umidità / The mentioned average values take into account wooden packaging in standard humidity conditions

proprietà fisico chimiche / physical and chemical properties /	norma / metodo norm / test method	Laminam ON TOP*
densità / density /	EN 14617-1 ASTM C97	2260 kg/m ³ 2233 kg/m ³
assorbimento acqua / water absorption /	EN 14617-1	valore medio 0,05% average value 0.05%
resistenza alla flessione / bending strength /	EN 14617-2	50,1 MPa
resistenza a compressione compression resistance /	EN 14617-15	196 MPa
resistenza al gelo / freeze and thaw resistance /	EN 14617-5	KM f25 = 0,90
resistenza al calore secco / dry heat resistance /	EN 12722	5 (nessun effetto visibile fino alla temperatura massima di prova di 160°C) 5 (no visible effect till 160°C)
resistenza al calore secco / dry heat resistance /	EN 438-2 par.16	5 (nessun effetto visibile fino alla temperatura massima di prova di 180°C) 5 (no visible effect till 180°C)
resistenza chimica / chemical resistance /	EN 14617-10	C4 nessun effetto visibile C4 no visible effect
resistenza ai liquidi freddi / cold liquid resistance	EN 12720	5 nessun effetto visibile 5 no visible effect
resistenza ai liquidi freddi (prodotti di pulizia) / cold liquid resistance (cleaner product) /	PTP 53	5 nessun effetto visibile 5 no visible effect
resistenza all'abrasione / abrasion resistance /	EN 14617-4	27,0 mm
resistenza alla graffiatura / scratch resistance /	UNI 9428	5 nessun effetto visibile 5 no visible effect
igienicità / hygiene properties /	Metodo CATAS	ottima (grado di rimozione dei batteri >99% dopo pulizia con detergente non battericida) excellent (high degree of removal of bacterial cells >99% after cleaning with a biocide-free detergent)
resistenza ai funghi / resistance to fungi /	ASTM G21	nessuna crescita fungina no fungal growth
cessione piombo e cadmio / lead and cadmium given off /	ISO 10545-15	0 mg/dm ³
resistenza all'urto / shock resistance /	EN 14617-9	valore medio 3 J average value 3 J
resistenza alla luce / light resistance /	UNI EN 15187	5 nessun effetto visibile 5 no visible effect